



REMACHES CIEGOS ESTANDAR REMACHES CIEGOS ESPECIALES REMACHES SEMITUBULARES SERIE R REMACHES SEMITUBULARES BANDA DE FRENOS
REMACHES SÓLIDOS CABEZA BRAZIER REMACHES SÓLIDOS CON ARANDELA TORNILLOS Y LAMINADOS ARANDELAS PINES ALAMBRES

Carrera 85 No. 63 - 1
Tel: 264 11 88 Fax: 264 96 65
www.arcoli.com
Medellín - Colombia

www.arcoli.com

REMACHES CIEGOS (Blind Rivets)

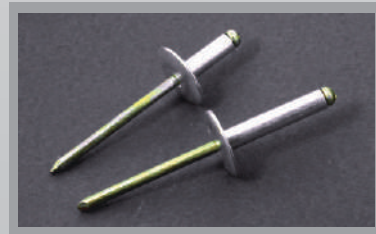
ARCOLI S.A.S. ofrece remaches ciegos fabricados en aluminio y en acero, disponibles en la siguiente gama:

REMACHES CIEGOS ESTÁNDAR

- Remaches ciegos cuerpo de aluminio – clavo de acero.
- Remaches ciegos cuerpo de aluminio – clavo de acero (colores).

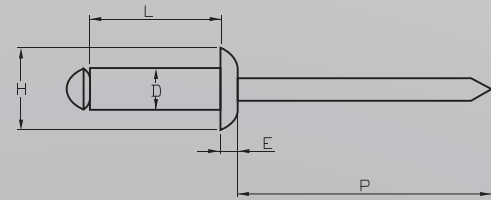
REMACHES CIEGOS ESPECIALES

- Remaches ciegos cuerpo de acero – clavo de acero.
- Remaches ciegos cuerpo de aluminio – clavo de aluminio.
- Remaches ciegos cabeza avellanada.
- Remaches ciegos cabeza grande (ala ancha).



SERIE No.	DIAM.	DIMENSIONES Y RESISTENCIAS										
		DIÁMETRO DEL CUERPO		TIPO 1 CABEZA REGULAR			TIPO 2 CABEZA ALA ANCHA			LONGITUD DEL CLAVO	RESISTENCIA MÍNIMA EN LIBRAS	
		D	H	E	H	E	P	TRACCIÓN	CIZALLA			
No. 3	3/32 0.093	0.096	0.090	0.198	0.178	0.032	0.293	0.269	0.040	1.250	80	70
No. 4	1/8 0.125	0.128	0.122	0.262	0.238	0.040	0.390	0.360	0.065	1.250	150	120
No. 5	5/32 0.156	0.159	0.153	0.328	0.296	0.050	0.488	0.448	0.075	1.250	230	190
No. 6	3/16 0.187	0.191	0.183	0.394	0.356	0.060	0.650	0.600	0.092	1.250	320	260
No. 8	1/4 0.250	0.255	0.246	0.525	0.475	0.080	0.780	0.720	0.107	1.250	560	460

Las dimensiones están en milésimas de pulgada.



USOS

REMACHE CIEGO ESTÁNDAR

Utilizado en ventanería, escaleras, cielos rasos, carrocerías de buses y cerrajería de aluminio en general.

REMACHE CIEGO ACERO - ACERO

Utilizado en la industria de la refrigeración y en aplicaciones donde se necesita más resistencia como carrocerías y algunas estructuras y construcciones mecánicas.

REMACHE CIEGO ALUMINIO - ALUMINIO

Utilizado en aplicaciones livianas, en ambientes donde no puede haber corrosión, como por ejemplo instrumentos de laboratorio, y en general, donde vayan a estar expuestos a ambientes húmedos.

REMACHE CIEGO CABEZA AVELLANADA

Posee la misma resistencia de un remache ciego estándar. Es utilizado para aplicaciones en bisagras y cocinas integrales, donde se requiere que la cabeza del remache quede al mismo nivel de la superficie de aplicación.

REMACHE CIEGO CABEZA GRANDE (ALA ANCHA)

Utilizado en materiales como fibras, lonas, correas, bandas transportadoras, materiales sintéticos y fibra con fibra, donde la cabeza del remache da una mayor firmeza a la sujeción.

Unidad de venta: Millar.

APLICACIONES

SERIE No.	DIAM.	USE BROCA	TAMAÑO DEL AGUJERO		No. REMACHE	EN FRACCIÓN DE PULGADA	RANGO DE ESPESORES A REMACHAR	LONGITUD DEL CUERPO L			
			MAX	MIN				MAX			
No. 3	3/32 0.093	No. 41 0.096" 2.44 mm	0.100	0.097	3-2	3/32 * 1/4	1/64 - 1/8	0.235			
								3-4	3/32 * 5/16	1/8 - 1/4	0.350
								3-6	3/32 * 3/8	1/4 - 3/8	0.475
No. 4	1/8 0.125	No. 30 0.128" 3.3 mm	0.133	0.129	4-2	1/8 * 1/4	1/16 - 1/8	0.255			
								4-3	1/8 * 5/16	1/8 - 3/16	0.320
								4-4	1/8 * 3/8	3/16 - 1/4	0.380
								4-5	1/8 * 7/16	1/4 - 5/16	0.445
								4-6	1/8 * 1/2	5/16 - 3/8	0.505
								4-8	1/8 * 5/8	3/8 - 1/2	0.630
								4-10	1/8 * 3/4	1/2 - 5/8	0.755
No. 5	5/32 0.156	No. 20 0.161" 4.1 mm	0.164	0.160	5-2	5/32 * 1/4	1/16 - 1/8	0.280			
								5-3	5/32 * 5/16	1/8 - 3/16	0.345
								5-4	5/32 * 3/8	3/16 - 1/4	0.405
								5-6	5/32 * 1/2	1/4 - 3/8	0.530
								5-8	5/32 * 5/8	3/8 - 1/2	0.655
								5-10	5/32 * 3/4	1/2 - 5/8	0.760
No. 6	3/16 0.187	No. 11 1.191" 4.9 mm	0.196	0.192	6-2	3/16 * 1/4	1/16 - 1/8	0.305			
								6-3	3/16 * 5/16	1/8 - 3/16	0.360
								6-4	3/16 * 3/8	3/16 - 1/4	0.425
								6-6	3/16 * 1/2	1/4 - 3/8	0.550
								6-8	3/16 * 5/8	3/8 - 1/2	0.675
								6-10	3/16 * 3/4	1/2 - 5/8	0.775
								6-12	3/16 * 15/16	5/8 - 3/4	0.943
								6-14	3/16 * 1-1/16	3/4 - 7/8	1.069
								6-15	3/16 * 1-1/8	7/8 - 15/16	1.125
								No. 8	1/4 0.250	F 0.257" 6.5 mm	0.261
8-6	1/4 * 5/8	1/4 - 3/8	0.630								
8-8	1/4 * 3/4	3/8 - 1/2	0.750								
8-10	1/4 * 7/8	1/2 - 5/8	0.875								

OTROS TORNILLOS ESPECIALES

Fabricados en Acero y Aluminio

TORNILLO BORNE BATERÍA 5/16 X 1 1/4

TORNILLO AVELLANADO PARA GRAPA CAMA 3/8-16

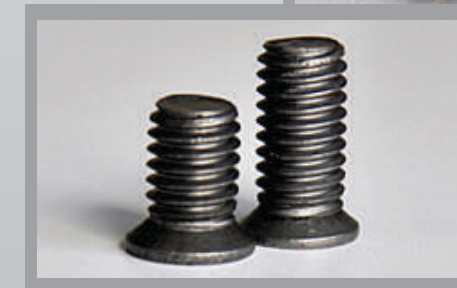
TORNILLOS DE ALUMINIO PARA TAPA DE OLLAS

TORNILLOS PARA ABRAZADERA

TORNILLOS DRIVES

TORNILLOS MILIMÉTRICOS

TORNILLOS PERNO ANCLAJE



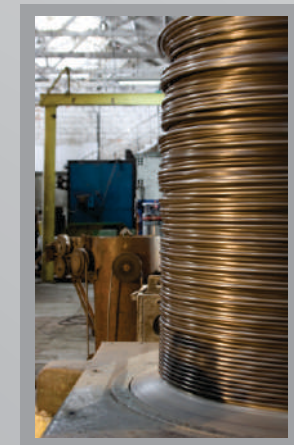
ALAMBRES DE ALUMINIO

ARCOLI S.A.S. ofrece alambre de aluminio de baja resistencia: 1100 o 2S y de mediana resistencia: 5052, 5154 y 5056; en diámetros que van desde (0.375) 3/8" hasta (0.093) 3/32".

La tolerancia en diámetro es más o menos 0.001" (0.02mm).

Presentación: Rollos de aproximadamente 30 a 40 kilos cada uno.

Se tiene a disposición información sobre composición química y análisis metalográficos en caso de necesitarse.



TORNILLO HEXAGONAL

Los tornillos Hexagonales cumplen con las propiedades mecánicas de un tornillo G2, según Norma ANSI/ASME/NTC-858-2, con una resistencia mínima a la tracción de 74.000 lbs./pulg²(psi).

Diámetros disponibles: 1/4, 5/16, 3/8, 7/16 y 1/2 ; largos desde 1/2 hasta 5 pulgadas; longitud de la rosca mínima 2 pulgadas; bajo pedido rosca hasta 5 pulgadas.

Acabado: Negro y Galvanizado.



TORNILLO CARRIAJE

Los tornillos Carriajes cumplen con las propiedades mecánicas de un tornillo G1, según Norma ANSI/ASME, con una resistencia mínima a la tracción de 60.000 lbs./pulg²(psi).

Diámetros disponibles: 1/4, 5/16, 3/8, largos desde 1/2 hasta 5 pulgadas; longitud de la rosca mínima 2 pulgadas.

Acabado: Negro y Galvanizado.



REMACHES SÓLIDOS (Solid Rivets)

Fabricados en materiales como aluminio y acero. ARCOLI S.A.S. está en capacidad de fabricar:

- REMACHES SÓLIDOS CABEZA BRAZIER
- REMACHES SÓLIDOS CABEZA REDONDA
- REMACHES SÓLIDOS CABEZA PLANA
- REMACHES SÓLIDOS CABEZA AVELLANADA
- REMACHES CON ARANDELA
- REMACHES SÓLIDOS ESPECIALES

REMACHES SÓLIDOS CABEZA BRAZIER (Brazier Head Solid Rivets)

Fabricados en aluminio de aleación 1100 (2S), temple H16, para aplicaciones de remachado en frío, de mediana resistencia mecánica (31.5 Kpsi), de alta resistencia mecánica (5052) y buena resistencia a la corrosión.

ARCOLI S.A.S. esta en capacidad de suministrar cualquier diseño especial comprendido entre los diámetros y longitudes especificadas en el siguiente cuadro.

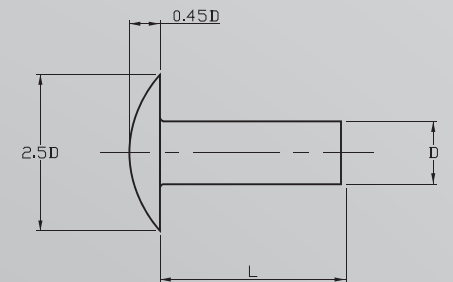
LONGITUD	DIÁMETRO								
	3/32"	1/8"	9/64"	5/32"	3/16"	1/4"			
3/16"	(10000)	3/16"	(4450)						
1/4"	(8064)	1/4"	(3846)		1/4"	(2212)	1/4"	(1301)	
		5/16"	(3289)	5/16"	(2515)	5/16"	(2010)	3/8"	(1096)
		3/8"	(2890)	3/8"	(2290)	3/8"	(1800)	3/8"	(998)
		1/2"	(2415)	7/16"	(2100)	1/2"	(1519)	1/2"	(998)
		5/8"	(2155)			5/8"	(1291)	5/8"	(847)
		3/4"	(1886)			3/4"	(1200)	3/4"	(729)
		1"	(1538)			1"	(936)	1"	(602)
								1 1/4"	(504)
								1 1/2"	(450)
								1 3/4"	(398)
								2"	(344)
								1"	(317)
								3/8"	(593)
								1/2"	(504)
								5/8"	(443)
								3/4"	(401)
								1"	(317)
								1 1/4"	(275)
								1 1/2"	(242)
								1 3/4"	(202)
								2"	(164)

Las dimensiones están en fracciones de pulgada. El número entre paréntesis corresponde a las unidades por Kilogramo y puede variar +/- 2.5%

USOS

Utilizados en la industria de las carrocerías, escaleras, ollas y cerrajería de aluminio, entre otras.

Unidad de venta: Kilo.



REMACHES CON ARANDELA (Belt Rivets and Burrs)

De fabricación y características similares a los sólidos cabeza brazier. Bajo pedido se puede suministrar en aleación de alta resistencia para reemplazar a los de cobre con la ventaja de un mayor número de unidades por libra.

LONGITUDES Y CONTENIDOS REMACHE

No. 8		No. 10	
3/8"	(376)	3/8"	(641)
1/2"	(361)	1/2"	(604)
5/8"	(322)	5/8"	(538)
3/4"	(302)	3/4"	(494)
7/8"	(267)	7/8"	(451)
1"	(250)	1"	(407)

DIMENSIONES ARANDELA

REF	D	d	E	P
Nº 8	0.500	0.182	0.068	0.147
Nº 10	0.438	0.141	0.06	0.123

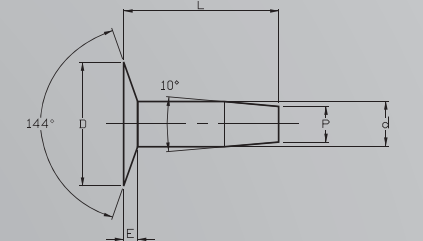
Las dimensiones están en milésimas de pulgada.

Las dimensiones están en fracciones de pulgada. El número entre paréntesis corresponde a las unidades por Libra y puede variar +/- 2.5%

USOS

Utilizados en la industria de las carpas, marroquinería y talabartería en general.

Unidad de venta: Libra americana (450 gramos).



REMACHES SEMITUBULARES (Semi-Tubular Rivets)

Fabricados en materiales como aluminio, cobre, latón y acero. ARCOLI S.A.S. está en capacidad de fabricar:

- REMACHES SEMITUBULARES ESTÁNDAR
- REMACHES SEMITUBULARES CABEZA PLANA
- REMACHES SEMITUBULARES CON VARIACIONES EN LA EXTRUSIÓN
- REMACHES SEMITUBULARES SERIE (R)
- REMACHES SEMITUBULARES PARA BANDAS DE FRENOS
- REMACHES SEMITUBULARES ESPECIALES

USOS

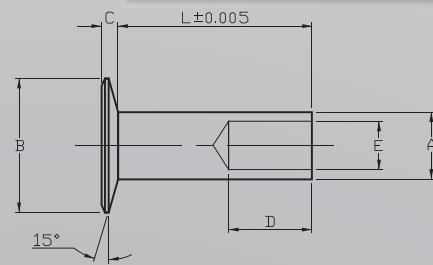
Utilizados en la industria metalmeccánica, de refrigeración, fabricantes de partes eléctricas, de escaleras, juguetería, ensambladores de vehículos y de repuestos para el sector automotriz.

Unidad de venta: Millar.

REMACHES SEMITUBULARES PARA BANDAS DE FRENOS (Break and Clutch Band Semi-tubular Rivets)

REFERENCIA	A	B	C	D	E
BANDAS No. 3	0.145 0.141	0.301 0.291	0.042 0.038	$\leq 3/16"$ 0.120	0.103 0.099
BANDAS No. 4	0.145 0.141	0.301 0.291	0.042 0.038	$\leq 3/16"$ $\geq 1/4"$ 0.120 0.141	0.103 0.099
BANDAS No. 5	0.145 0.141	0.364 0.354	0.049 0.043	$\leq 3/16"$ $\geq 1/4"$ 0.120 0.141	0.103 0.099
BANDAS No. 7	0.186 0.182	0.364 0.354	0.049 0.043	$\leq 3/16"$ $\leq 1/4"$ $\geq 5/16"$ 0.120 0.155 0.187	0.140 0.136
BANDAS No. 8	0.186 0.182	0.472 0.460	0.068 0.060	$\leq 3/16"$ $\leq 1/4"$ $\geq 5/16"$ 0.120 0.155 0.187	0.140 0.136
BANDAS No. 10	0.248 0.244	0.472 0.460	0.068 0.060	$\leq 1/4"$ $\leq 5/16"$ $\geq 3/8"$ 0.155 0.187 0.250	0.182 0.178

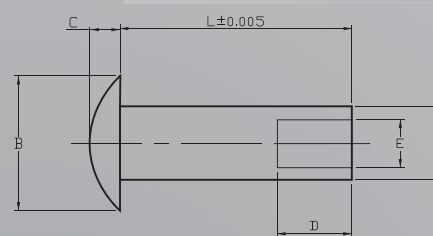
Las dimensiones están en milésimas de pulgada.



REMACHES SEMITUBULARES SERIE R (Truss Head Semi-tubular Rivets [Serie R])

REFERENCIA	A	B	C	D	E
R-3487 (3/32")	0.098 0.095	0.191 0.186	0.034 0.030	0.072 0.062	0.070 0.066
R-3479 (1/8")	0.121 0.118	0.221 0.215	0.034 0.030	0.098 0.088	0.090 0.086
R-3312 (9/64")	0.145 0.141	0.315 0.308	0.048 0.044	0.130 0.120	0.103 0.099
R-3273 (5/32")	0.157 0.154	0.315 0.308	0.065 0.060	0.130 0.120	0.108 0.104
R-3220 (3/16")	0.187 0.182	0.381 0.370	0.068 0.062	0.161 0.151	0.140 0.136
R-3241 (1/4")	0.248 0.242	0.442 0.435	0.099 0.091	0.192 0.182	0.177 0.173

Las dimensiones están en milésimas de pulgada.



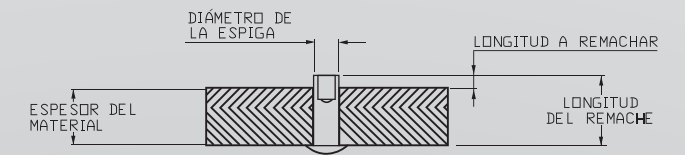
SELECCIÓN DE LA LONGITUD APROPIADA

LONGITUD DEL REMACHE

El largo se mide por debajo de la cabeza y es la suma del espesor del material más la longitud a remachar.

LONGITUD A REMACHAR

Es aproximadamente el 60% del diámetro de la espiga.

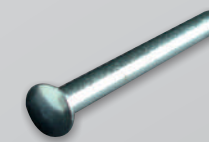


REFERENCIA	R-3487 (3/32")	R-3479 (1/8")	R-3312 (9/64")	R-3273 (5/32")	R-3220 (3/16")	R-3241 (1/4")
DIÁMETRO DE LA ESPIGA	0.095	0.118	0.141	0.154	0.182	0.242
LONGITUD A REMACHAR	0.057	0.070	0.084	0.092	0.109	0.145

Las dimensiones están en milésimas de pulgada.

EJEMPLO

Espesor del material:	0.500	Espesor del material:	0.500 +
Diámetro de la espiga:	0.182	Longitud a remachar:	0.109
Longitud a remachar:	$0.182 * 0.60 = 0.109$	Longitud del remache:	0.609
Se recomienda la longitud estándar más cercana $3/16 * 0.625$ → R-3220*5/8			



OTROS PRODUCTOS

REMACHES POSTE

Disponibles en Aluminio

ARANDELAS

Disponibles en Aluminio

PINES Y PASADORES

Fabricados en Acero y Aluminio

